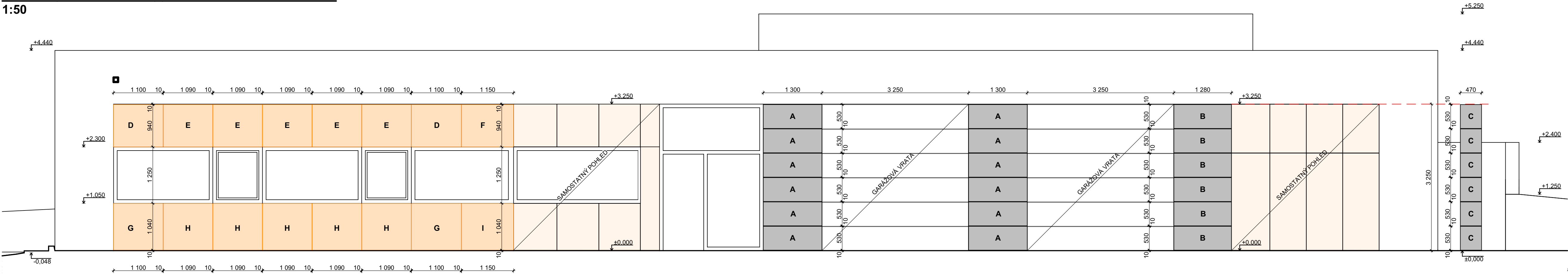
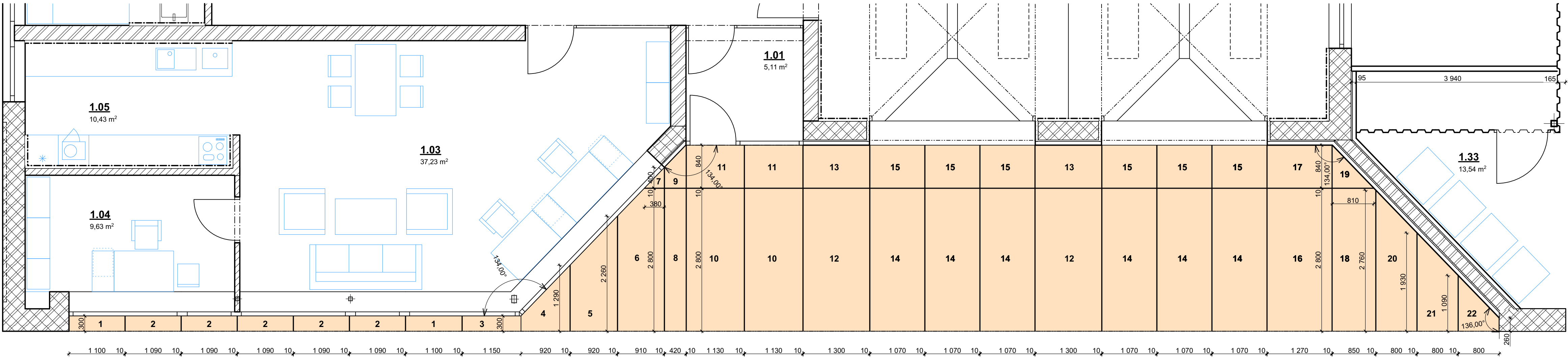


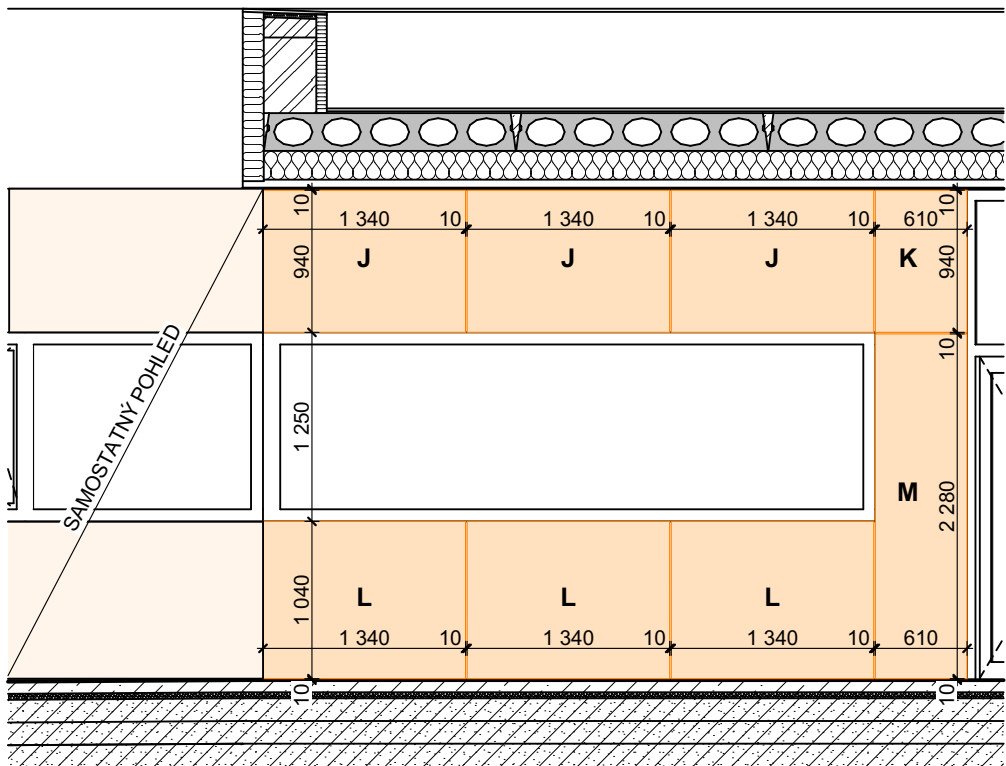
POHLED JIHOVÝCHODNÍ - HLAVNÍ VSTUP DO OBJEKTU
1:50



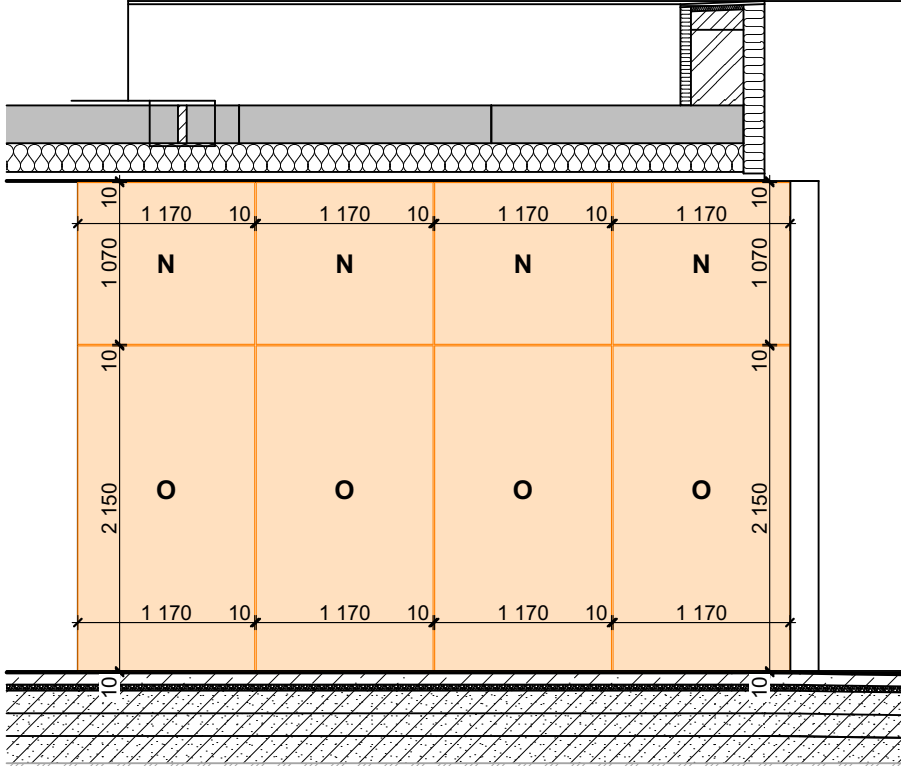
PŮDORYS PODHLEDU NAD VSTUPEM
1:50



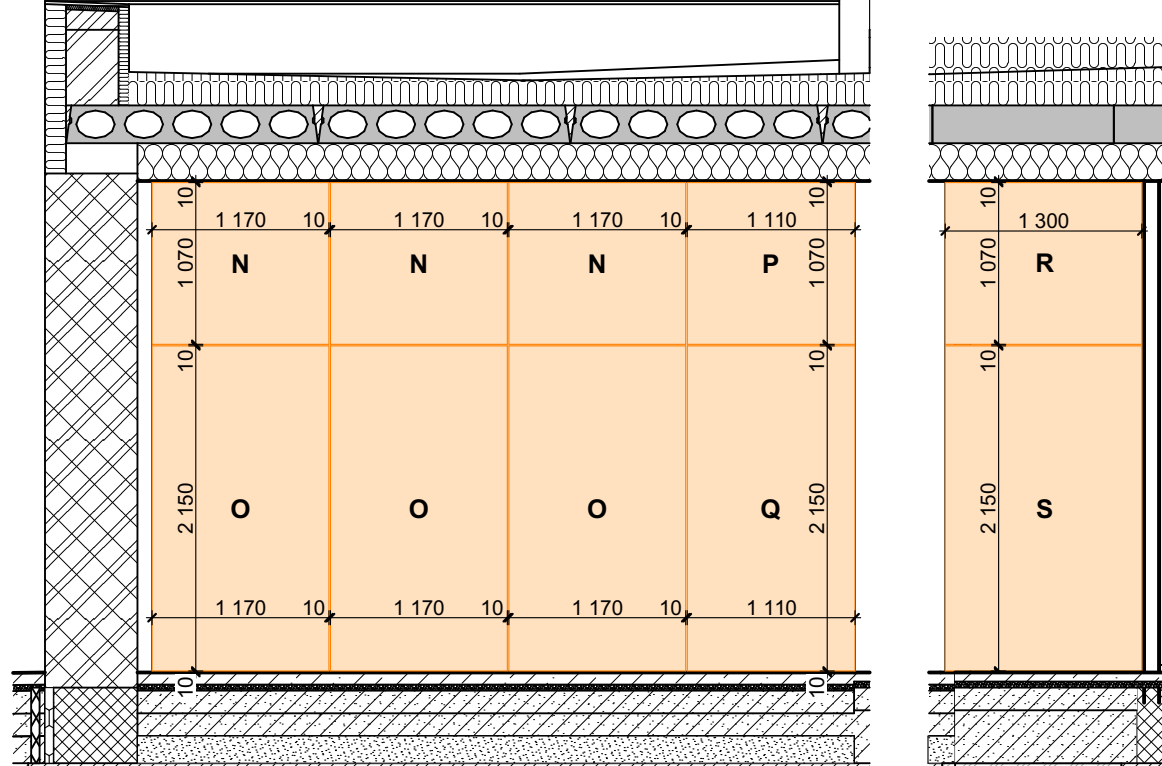
POHLED - OKNO DO DENNÍ MÍSTNOSTI
1:50



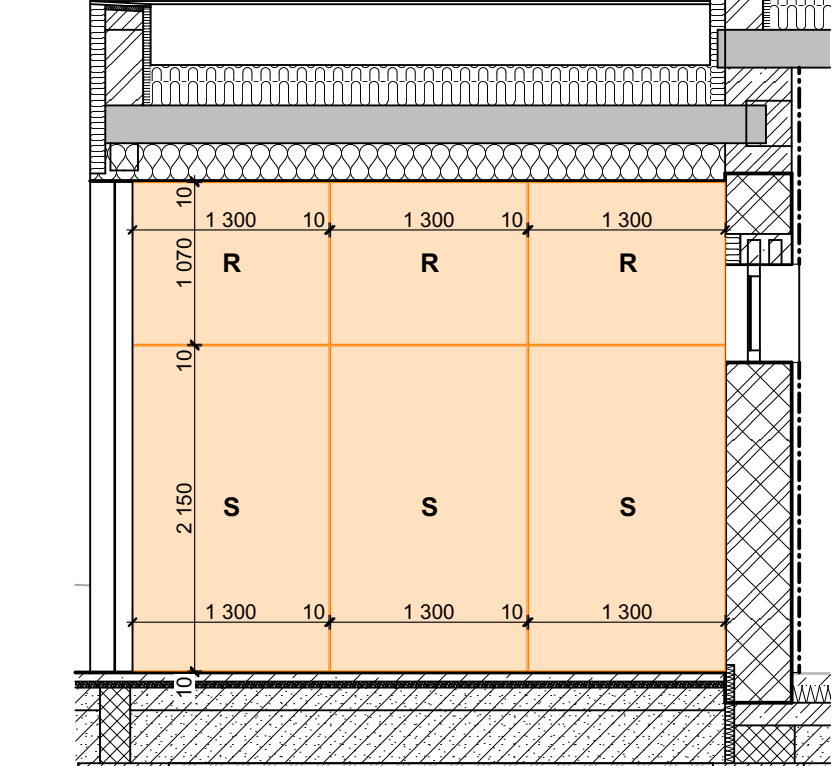
POHLED - NÁJEZD KE GARÁŽI
1:50



POHLED - PROSTOR NA NÁDOBY NA ODPAD
1:50



POHLED - STĚNA TECH. ZÁZEMÍ
(mezi m.č.1.31 a 1.33) 1:50



VÝPIS KOMPAKTNÍCH DESEK PRO PODHLED

OZN. V.V.	NÁZEV	TLOUŠŤKA [mm]	ROZMĚRY [mm]	POČET [ks]
1	VELKOFORMÁTOVÉ KOMPAKTNÍ DESKY Z VYSOKOTLAKÉHO LAMINÁTU, BARVA ORANŽOVÁ - RAL 2011	6	1 100 x 300	2
2		6	1 090 x 300	5
3		6	1 150 x 300	1
4		6	920 x min. 300	1
5		6	920 x min. 1 300	1
6		6	910 x min. 2 260	1
7		6	380 x 400	1
8		6	420 x 2 800	1
9		6	420 x min. 400	1
10		6	1 130 x 2 800	2
11		6	1 130 x 840	2
12		6	1 300 x 2 800	2
13		6	1 300 x 840	2
14		6	1 070 x 2 800	6
15		6	1 070 x 840	6
16		6	1 270 x 2 800	1
17		6	1 270 x 840	1
18		6	850 x min. 2 760	1
19		6	810 x 840	1
20		6	800 x min. 1 930	1
21		6	800 x min. 1 090	1
22		6	800 x min. 260	1

Desky ozn. 7 a 19 jsou trojúhelníkového půdorysu.
Desky 4, 5, 6, 9, 18, 20-22 budou půdorysně po jedné straně oříznuté podle tvaru obvodových stěn.

VÝPIS KOMPAKTNÍCH DESEK PRO OBKLAD STĚN

OZN. V.V.	NÁZEV	TLOUŠŤKA [mm]	ROZMĚRY [mm]	POČET [ks]
A	VELKOFORMÁTOVÉ KOMPAKTNÍ DESKY Z VYSOKOTLAKÉHO LAMINÁTU, BARVA ŠEDÁ - RAL 7040	6	1 300 x 530	12
B		6	1 280 x 530	6
C		6	470 x 530	24
D	VELKOFORMÁTOVÉ KOMPAKTNÍ DESKY Z VYSOKOTLAKÉHO LAMINÁTU, BARVA ORANŽOVÁ - RAL 2011	6	1 100 x 940	2
E		6	1 090 x 940	5
F		6	1 150 x 940	1
G		6	1 100 x 1 040	2
H		6	1 090 x 1 040	5
I		6	1 150 x 1 040	1
J		6	1 340 x 940	3
K		6	610 x 940	1
L		6	1 340 x 1 040	3
M		6	610 x 2 280	1
N		6	1 170 x 1 070	7
O		6	1 170 x 2 150	7
P		6	1 110 x 1 070	1
Q		6	1 110 x 2 150	1
R		6	1 300 x 1 070	7
S		6	1 300 x 2 150	7

OBECNĚ

- OBKLAD Z VELKOFORMÁTOVÝCH EXTERIÉROVÝCH DESEK Z VYSOKOTLAKÉHO LAMINÁTU tl. 6mm BUDE PROVEDENÝ NA CERTIFIKOVANÉM OCELOVÉM ZÁVĚSNÉM SYSTÉMU. ROST BUDĚ KOTVENÝ K NOSNÉ STĚNĚ Z BROUŠENÝCH CIEHLNÝCH BLOKŮ, RESP. K OCELOVÉ NOSNÉ KONSTRUKCI.
- POUŽITÍ JEDNOTLIVÝCH PROFILŮ PRO KOTVENÍ OBKLADU URČÍ DODAVATEL OBKLADOVÝCH DESEK.
- DESKY BUDOU PROVEDENY V ODSŤINU ORANŽOVÉ BARVY (RAL 2011) A ŠEDÉ BARVY (RAL 7040), A TO POUZE Z JEDNÉ STRANY.
- V PROSTORU GARÁŽOVÝCH VRAT BUDOU ŠÍŘKY A SPÁRY DESEK UPRAVENY DLE LAMEL GARÁŽOVÝCH VRAT.
- KOTVENÍ DESEK BUDE PROVEDENO JAKO VIDITELNÉ POMOCÍ ZASLEPENÝCH NÝTŮ V ODSŤINU DLE BARVY DESEK.
- VEŠKERÉ OCELOVÉ KONSTRUKCE MONTOVANÉ STĚNY BUDOU POVRCHOVĚ UPRAVENY NÁTEROVÝM SYSTÉMEM, JEHOŽ ODOLNOST BUDE SPLŇOVAT POŽADAVKY NA STŘEDNÍ STUPEŇ KOROZNÍ AGRESIVITY PROSTŘEDÍ C3 A STŘEDNÍ ŽIVOTNOST 5-15 LET DLE ISO 12944. NÁTEROVÝ SYSTÉM BUDE PROVEDENÝ V ČERNÉ BARVĚ.
- ZHOTOVITEL NECHÁ VYPRACOVAT DÍLENSKOU DOKUMENTACI, KTEROU PŘEDLOŽÍ K ODOSLÁNÍ GENERALNÍMU PROJEKTANTOVI.
- VEŠKERÉ ROZMĚRY JE NUTNÉ OVĚRIT NA STAVBĚ PŘED PROVEDENÍM OBKLADU.

0,000 = ÚROVEŇ ČISTÉ PODLAHY 1.NP = 370,20 m n.m. BpV

Název stavby:	
VÝSTAVBANOVÉ VÝJEZDOVÉ ZÁKLADNY ZZS PAK V LITOMYŠLI	
Místo stavby:	
k.ú. Litomyšl, p.č. 1266/13, ul. Průmyslová	
Objednatel:	
Zdravotnická záchraná služba Pardubického kraje, Průmyslová 450, 530 03 Pardubice	
Generální projektant:	
APOLO CZ s.r.o., Tyršova 155, 572 01 Polička	
Autor návrhu:	
Ing. arch. Karel Šrámek	
HIP:	
Miroslav Stejskal	
Projektant:	
Ing. Marcela Kotková	
Zodp. projektant:	
Ing. Martin Kozáček	
Kraj:	
Pardubický	
Formát:	
10 A4	
Číslo zakázky:	
P2421	
Stav. úřad:	
Litomyšl	
Revize:	
00	
Datum:	
02/2023	
Stupeň PD:	
DOKUMENTACE PRO PROVEDENÍ STAVBY	
Objekt:	
D1-01 VÝJEZDOVÁ ZÁKLADNA	
Část:	
D1-01-1 ARCHITEKTONICKO STAVEBNÍ ŘEŠENÍ	
Obsah přílohy:	
OBKLAD Z KOMPTAKTNÍCH DESEK	
Označení přílohy:	
D1-01-1.10	
Číslo paré:	
Měřítko:	
1:50	